

Veneta Cucine®

OYSTER

OYSTER DECORATIVO

Oyster décor est l'évolution formelle et fonctionnelle d'un projet qui a connu un grand succès. Il est principalement caractérisé par deux nouveautés. Les surfaces, ni brillantes ni tout simplement mates, présentent des effets de matière recherchés, obtenus grâce à un procédé de structuration thermique qui confère une agréable impression de naturalité. La grande fonctionnalité de la structure Shell System, déjà appliquée en sens horizontal sur les meubles bas comme solution de préhension pour l'ouverture et la fermeture des rangements, est désormais aussi utilisée en sens vertical, sur les colonnes.

Oyster decorativo, es decir, la evolución de un proyecto de éxito hacia un embellecimiento formal y funcional. Son dos las principales novedades. Ya no son con brillo ni simplemente mate: las superficies se enriquecen con nuevos efectos de la materia obtenidos mediante un proceso de termoestructuración que genera una agradable sensación de naturalidad. La estructura Shell System, ya aplicada horizontalmente en las bases como dispositivo de agarre para abrir y cerrar, extiende su gran practicidad, en vertical, a las columnas.

Oyster décor - a natural evolution in which an already-successful design concept is still further enhanced in terms of form and function. There are two main innovative features: the surfaces - which are no longer polished or merely semi-matt, are made even more eye-catching by the use of new materials and a thermostructuring process which gives the user a pleasingly natural sensation. The Shell System structure, which was previously used only horizontally to create handgrips for the doors on the base units, has now been extended vertically to the columns.

OYSTER DECORATIVO, OSSIA L'EVOLUZIONE DI UN PROGETTO DI SUCCESSO IN DIREZIONE DI UN ARRICCHIMENTO FORMALE E FUNZIONALE. DUE LE PRINCIPALI NOVITÀ. NON PIÙ LUCIDE NÉ SEMPLICEMENTE OPACHE, LE SUPERFICI SI IMPREZIOSISCONO DI NUOVI EFFETTI MATERICI OTTENUTI MEDIANTE UN PROCEDIMENTO DI TERMOSTRUTTURAZIONE CHE GENERA UNA PIACEVOLE SENSAZIONE DI NATURALITÀ. LA STRUTTURA SHELL SYSTEM, GIÀ APPLICATA ORIZZONTALMENTE ALLE BASI COME DISPOSITIVO DI PRESA PER L'APERTURA E LA CHIUSURA DEI VANI, ESTENDE LA SUA GRANDE PRATICITÀ, IN VERTICALE, ALLE COLONNE.



OYSTER





IMMAGINI CHE BEN DOCUMENTANO LE PRINCIPALI CARATTERISTICHE DI OYSTER DECORATIVO: SHELL SYSTEM PER L'APERTURA DEI VANI DI CONTENIMENTO E TRATTAMENTO DELLE SUPERFICI, IN QUESTO CASO FINITURA SUCUPIRA DEK, IN FUNZIONE DI UNA RESA MATERICA PIACEVOLE NON SOLO ALLA VISTA, MA ANCHE AL TATTO.

Des images qui documentent efficacement les principales caractéristiques d'Oyster décor : Shell System pour l'ouverture des rangements et le traitement des surfaces, dans ce cas en finition sucupira dek, pour assurer un rendu de la matière tout aussi agréable à la vue qu'au toucher.

Imágenes que reflejan perfectamente las principales características de Oyster decorativo: Shell System para abrir los vanos y para tratar las superficies, en este caso acabado sucupira dek, para lograr que el material sea agradable no solo a la vista sino también al tacto.

Images that perfectly illustrate the main features of Oyster décor: Shell System for the opening mechanism of the cupboards and a special surface treatment - in this case, a dek sucupira finish - because a material must be pleasing to the touch as well as to the eye.

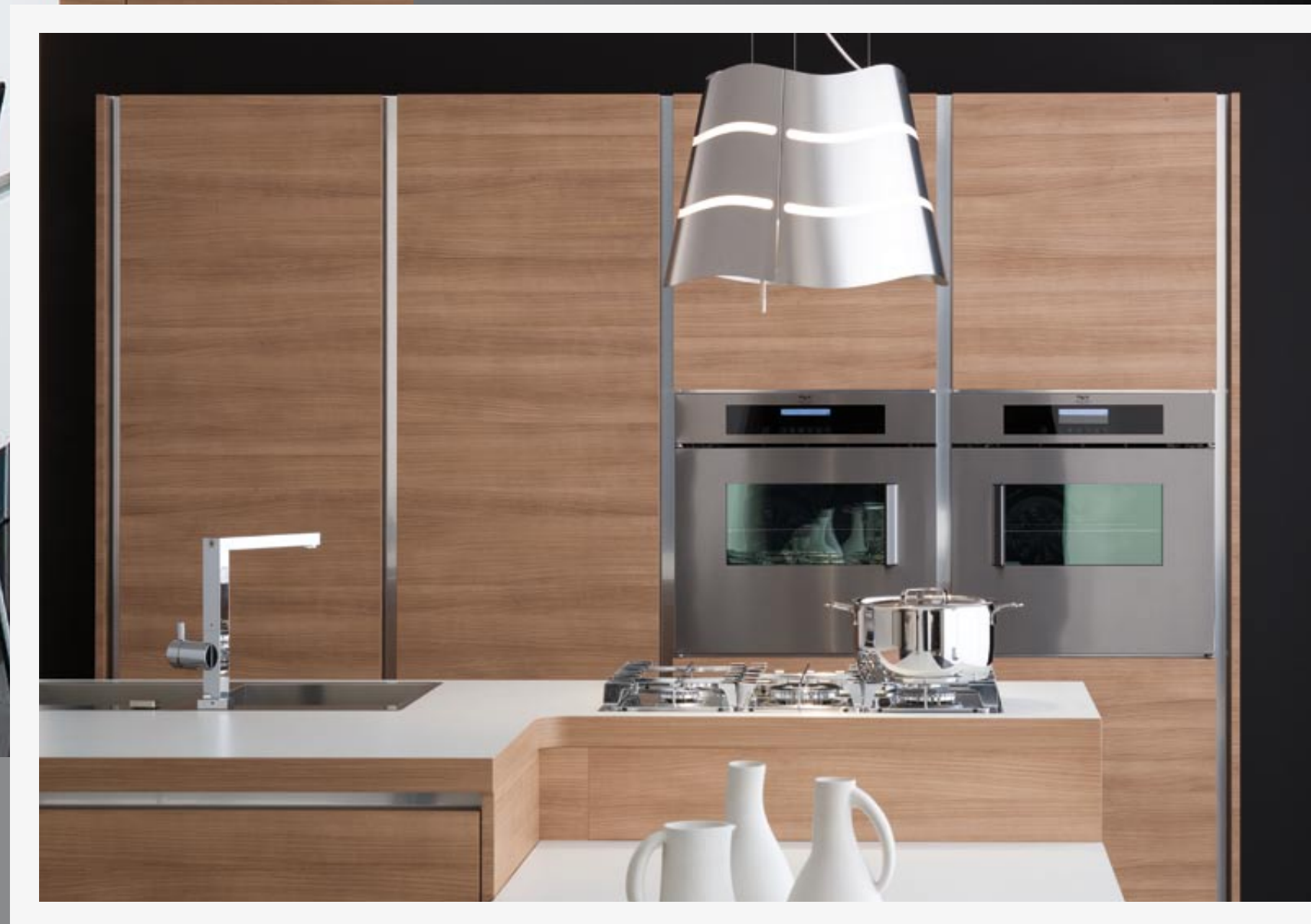


UNA COMPOSIZIONE IN CUI AL BIANCO È ABBINATA LA FINITURA CILIEGIO SBIANCATO DEK. NELL'IMMAGINE PIÙ PICCOLA È RAFFIGURATA L'APPLICAZIONE VERTICALE DELLA STRUTTURA SHELL SYSTEM ALLA COLONNA FORNO/DISPENSA.

Une composition qui associe les finitions blanc et merisier blanchi dek. L'encadré représente l'application verticale de la structure Shell System à la colonne four/garde-manger.

Una composición en la que el blanco se combina con el acabado de cerezo blanqueado dek. En la imagen pequeña se puede observar la aplicación vertical de la estructura Shell System en la columna horno/dispensa.

An eye-catching composition in which white perfectly sets off the bleached cherrywood dek finish. In the smaller photograph, observe the Shell System structure applied to the oven/larder column unit.







ABBINAMENTO FRASSINO BIANCO DEK E BLU PRUSSIAN. LA BASE È ARTICOLATA IN MODO DA OTTENERE LA COLLOCAZIONE DEL FORNO AD ALTEZZA ERGONOMICA. DA NOTARE L'ILLUMINAZIONE CON SISTEMA LED SOTTOPENSILE.

Association entre frêne blanc dek et bleu de prusse. Le meuble bas est structuré de façon positionner le four à une hauteur ergonomique. L'éclairage à LEDs sous le meuble haut est un détail très expressif.

Combinación del fresno blanco dek con el azul prusia. La base se ha articulado de forma que el horno esté colocado a una altura ergonómica. Hay que destacar la iluminación con sistema de leds debajo del módulo alto.

Dek white ash complemented by Prussian blue. The base units are in different heights so that the oven is ergonomically positioned for ease of use. The LED lighting system beneath the wall units is especially attractive.

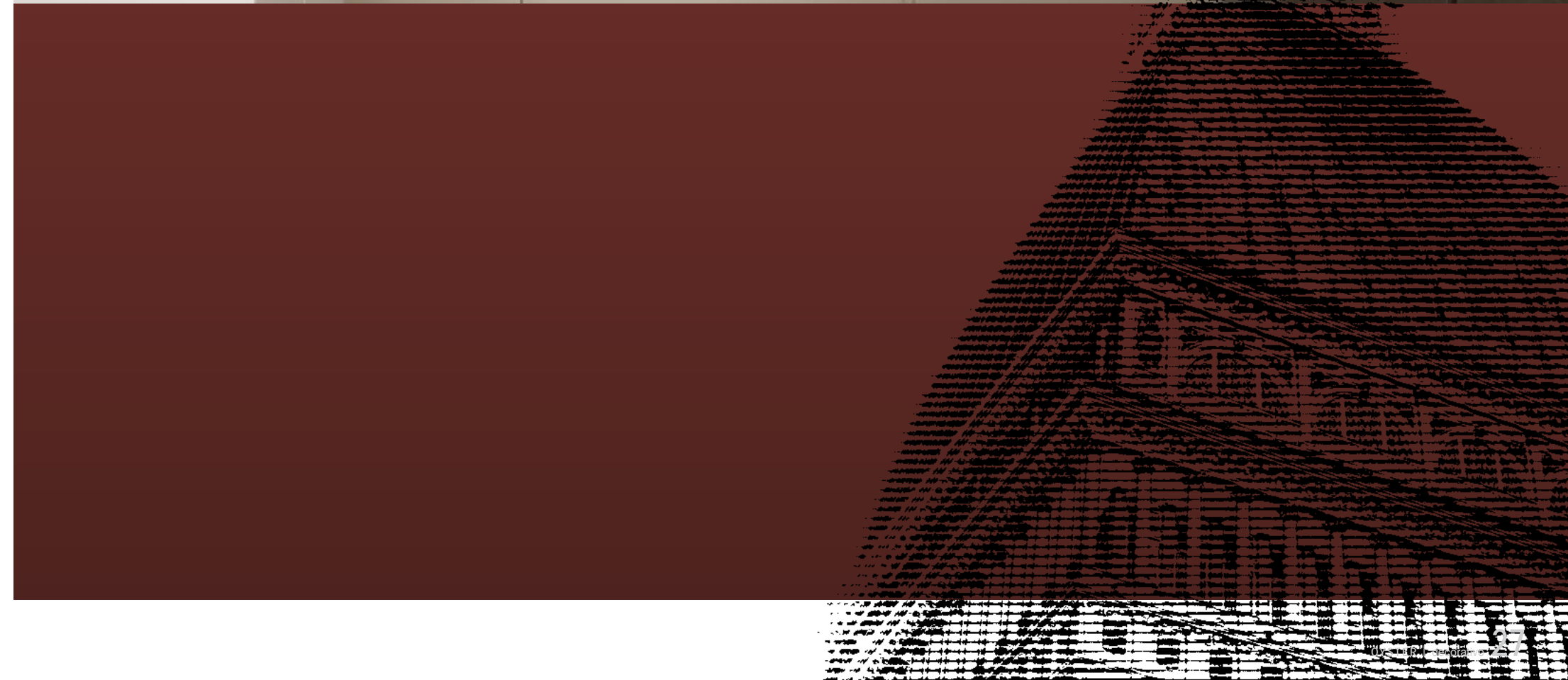


IL ROVERE NEUTRO DEK E IL LACCATO OPACO GRIGIO CORDA CARATTERIZZANO CROMATICAMENTE UNA COMPOSIZIONE IN CUI IL BLOCCO COTTURA FUNGE ANCHE DA PENISOLA-SNACK. QUEST'ULTIMA È RAFFIGURATA ANCHE NELLA VERSIONE DOTATA DI MENSOLE.

Le chêne neutre dek et le laqué mat gris chanvre caractérisent chromatiquement une composition avec la zone cuisson qui comporte également un comptoir snack, représenté également dans la version avec étagères

El roble neutro dek y el lacado mate color gris cuerda caracterizan cromáticamente una composición en la que el bloque de cocción cumple también la función de península-snack. Esta última aparece también en la versión con baldas.

The neuter dek oak finish and the semi-matt hemp grey lacquer form the chromatic key to a composition in which the hob area and the breakfast counter are placed on facing sides. Shown in the inset: the version with handy shelves.







DETTAGLI DEL BLOCCO COTTURA/
LAVAGGIO DI UNA GRANDE COMPOSIZIONE
FINITURA OLMO DEK, CHE ALLE PAGINE
PRECEDENTI VEDIAMO COMPLETA
DI UNA PARTE GIORNO COLOR NERO
OPACO. DA NOTARE IL PIANO DI LAVORO
“DIAMANTE” IN VETRO TEMPERATO.

Un gros plan de la zone cuisson/lavage,
caractérisée par le plan de travail “Diamante”
en verre trempé ; elle fait partie de l’ample
composition en finition orme dek représentée
également sur les pages précédentes avec
une zone jour en noir mat.

Detalles del bloque de cocción/lavado de
una gran composición con acabado olmo
dek, que en las páginas anteriores se puede
ver completada con una zona de día color
negro mate. Hay que destacar la superficie
de trabajo “Diamante” de vidrio templado.

Close-up views of the cooking/sink block
in this imposing composition in a dek elm
finish (on the preceding pages complete with
living-area units in semi-matt black). The
“Diamante” worktop is in toughened glass.





OBIETTIVO PUNTATO SU UN'ISOLA A SVILUPPO ANGOLARE CHE INTEGRA COTTURA, LAVAGGIO E TAVOLO. IL TUTTO NELLE FINITURE ROVERE NEUTRO DEK E LACCATO BIANCO OPACO.

Objectif pointé sur un îlot développé en angle droit, qui intègre les zones cuisson et lavage et la table, et réalisé dans les finitions chêne neutre dek et laqué blanc mat.

El objetivo se ha detenido en una isla en ángulo que incluye zona cocción, lavado y mesa. Todo ello con los acabados roble dek y lacado blanco mate.

The focal point in this composition is the angular island unit which combines the cooking and sink areas as well as the table. And all in a neuter dek oak finish with elements in semi-matt white lacquer.



SIA LE COLONNE CHE I PENSILI “MILLENNIUM SYSTEM” SONO DOTATI DI RIPIANI IN VETRO TEMPERATO. LA COLONNA, ILLUMINATA INTERNAMENTE, SI APRE E CHIUDE MEDIANTE IL PRATICO SISTEMA AD ANTE COMPLANARI.



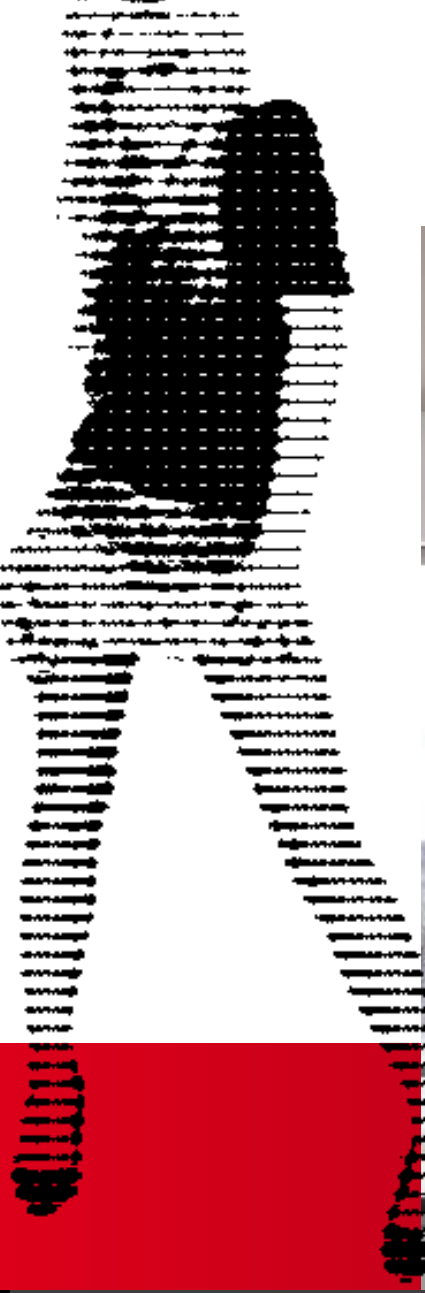
Aussi bien les colonnes que les meubles hauts Millennium System sont équipés d'étagères intérieures en verre trempé. La colonne, avec éclairage intérieur, s'ouvre et se ferme avec un pratique système à portes coulissantes coplanaires.

Tanto las columnas como los módulos altos Millennium System están dotados con estantes de vidrio templado. La columna, con iluminación en su interior, se abre y se cierra mediante el práctico sistema de puertas coplanares.

The columns and the Millennium System wall-units are fitted with shelves in toughened glass. The column unit, which features internal lighting, is fitted with practical sliding doors.







ABETE BIANCO DEK E NERO LACCATO OPACO DEFINISCONO IL CONTRASTO CROMATICO DI UNA COMPOSIZIONE IN CUI L'USO CUCINA SI ESTENDE ALLE FUNZIONI LIVING, COME BEN RAPPRESENTATO DALLA COLONNA, DA CUI PRENDE FORMA IL MOBILE TV COMPLETO DI SISTEMA DI MENSOLE SU BOISERIE.

Le sapin blanc dek et le noir laqué mat définissent le contraste chromatique de cette composition dans laquelle les fonctions de cuisine et de séjour s'intègrent, comme dans la colonne associée au meuble TV avec système d'étagères sur boiserie.

Abeto blanco dek y negro lacado mate marcan el contraste cromático de una composición en la que la cocina desempeña también la función de cuarto de estar, como se puede apreciar en la columna, de la que va tomando forma el mueble para tv con sistema de repisas sobre boiserie.

Dek white fir and semi-matt black lacquer: an eye-catching chromatic contrast for this kitchen with matching living area, in which the column is flanked by the TV unit and the attractive shelves.







ROVERE NEUTRO DEK, BIANCO LACCATO OPACO E METALLO: NATURALITÀ, ELEGANZA E HI-TECH SI DANNO APPUNTAMENTO IN CUCINA E, COME OSSERVIAMO NELLE PAGINE PRECEDENTI, FANNO IL LORO INGRESSO NELLA ZONA GIORNO.

Chêne neutre dek, blanc laqué mat et métal: naturalité, élégance et hi-tech se donnent rendez-vous en cuisine et, comme on peut le voir sur les pages précédentes, entrent aussi dans la zone jour.

Roble neutro dek, blanco lacado mate y metal: naturalidad, elegancia y hi-tech se citan en la cocina y, como se puede observar en las páginas anteriores, hacen su entrada en la zona de día.

Neuter dek oak, semi-matt lacquer and metal: natural essences, elegance and hi-tech come together in this kitchen which, as can be seen in the preceding photographs, combines perfectly with the living area.



GAMMA FINITURE

ABETE BIANCO DEK

sapin blanc dek
abeto blanco dek
dek white fir

FRASSINO BIANCO DEK

frêne blanc dek
fresno blanco dek
dek white ash

OLMO DEK

orme dek
olmo dek
dek elm

CILIEGIO SBIANCATO DEK

merisier bianchi dek
cerezo blanqueado dek
dek bleach cherrywood

SUCUPIRA DEK

sucupira dek
sucupira dek
dek sucupira

ROVERE NEUTRO DEK

chêne neutre dek
roble neutro dek
dek neuter oak

PROGETTAZIONE GRAFICA E IDEAZIONE TESTI: PARENTHESI
FOTO: STUDIO ANDREA PITARI
ART STYLIST: CLAUDIA SANI
STAMPA E FOTOLITO: GRAFICHE ITALPRINT
THANKS TO:
APOGEO S.R.L, BRUGNERA (PN), ITALY
GIANNINI S.P.A, CELLATICA (BS), ITALY
GT DESIGN S.R.L, BOLOGNA (BO), ITALY
KARBOXX S.R.L, UDINE (UD), ITALY
TOGNANA PORCELLANE S.P.A., CASIER (TV), ITALY



VENETA CUCINE S.P.A.
VIA PARIS BORDONE, 84 - 31056 BIANCADE (TV)
TEL. 0422.8471 - E-MAIL: INFO@VENETACUCINE.COM

